

hazır macun

Açın ve hemen işe başlayın!

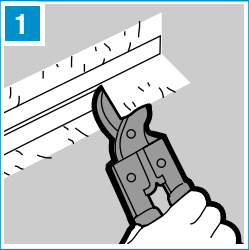
Koruma profillerine uygulama

SHEETROCK® kağıt mantolu metal köşe ve metal kenar koruma profilleri kolay monte edilir ve köşelerde mükemmel bir koruma sağlar.

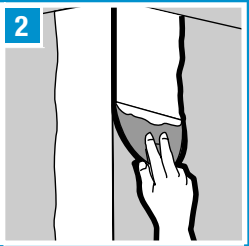
- Profil ve alçı panel arasında mükemmel bağlantı
- Profil kenarında çatlama olmaz
- Darbe ve çarpmaya karşı etkin koruma
- Hasar durumunda kolay tamir edilir

Montaj için aşağıdaki aletlere ihtiyaç duyulur:

- Sac makası
- Mala: 10, 15 ve 20 ya da 25 cm
- SHEETROCK® hazır macun
- 220lik zımpara kağıdı
- küçük gözenekli sünger



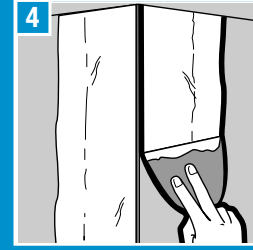
1. Profilin yerleştirileceği köşenin uzunluğunu ölçün ve kağıt mantolu metal profili sac makasıyla, oda yüksekliğinden yaklaşık 12,5 mm kısa olacak şekilde kesin.



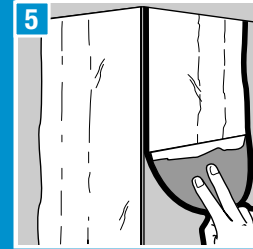
2. 10 cm malayla SHEETROCK® hazır macunu, profilin üzerine yerleştirileceği yüzeye uygulayın. Bunu yaparken profilin eninin biraz üzerine çıkın: Dış köşelerde, iki taraftan yaklaşık 50 mm genişliğinde malzeme uygulayın, iç köşelerde 40 mm malzeme uygulayın.



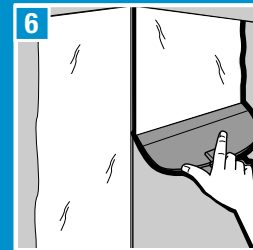
3. Profili köşeye yerleştirin. Burada tavanla birleştiği yerin düz olmasına dikkat edin. Malayla dengeli bir baskı uygulayarak profilin üzerinden geçerek profile bastırın. Bunu yaparken malanın profile 45°'lik bir açıyla durmasına dikkat edin.



4. Malayla (ya da nemli bir süngerle) taşan macunları temizleyin, kağıdın altında oluşmuş olabilecek bütün hava kabarcıklarını bastırarak yok edin. Ancak kağıdın altındaki her noktada macun bulunmasına da dikkat edin. Kurumaya bırakın.



5. Hazır macun kuruduktan sonra dış köşelere 15 cm malayla (iç köşelerde 10 cm mala) yeni bir kat hazır macun uygulayın. Burada macunu köşeden, ilk katın üzerine taşacak şekilde çekin: dış köşelerde 125 – 150 mm, iç köşelerde 25 mm. Mümkün olduğu kadar düz bir üst yüzey elde etmeye çalışın. Kurumaya bırakın. İhtiyaç halinde hafifçe zımparalayın.*



6. İkinci hazır macun katı kuruduktan sonra, dış köşelere 20 cm ya da daha büyük malayla (iç köşelere 15 cm mala) üçüncü bir SHEETROCK® hazır macun katı sürün. Burada macunu köşeden, ikinci katın üzerine taşacak şekilde uygulayın: Dış köşelerde 200 mm, iç köşelerde 50 mm. Mümkün olduğu kadar düz bir üst yüzey elde etmeye çalışın. Kurumaya bırakın. İhtiyaç halinde hafifçe zımparalayın.* Astarlayın.

* Zımparalarken duruma göre ağzınızı ve burnunuzu uygun bir maskeyle koruyun.